

ENSEMBLE, VERDISSONS NOTRE ÉCOLE

En octobre 2019, la cour de l'école Lionel-Groulx a été déminéralisée et aménagée en un lieu convivial et végétalisé accessible à toute la communauté, dans le cadre de la démarche Sous les pavés (www.souslespaves.ca). Cet aménagement a été conçu en concertation avec la Commission scolaire Marie-Victorin, l'école Lionel-Groulx, des organisations partenaires et des citoyens du quartier. Merci aux nombreux bénévoles et partenaires qui ont rendu ce projet possible !



SOUS
LES PAVÉS



Photos : Conseil régional de l'environnement de la Montérégie

Sous les pavés vise à déminéraliser, à la main et de manière participative, des espaces publics et à vocation communautaire. Il s'agit d'un projet d'adaptation aux changements climatiques qui veut sensibiliser, autant le grand public que les décideurs, à la gestion durable des eaux de pluie.

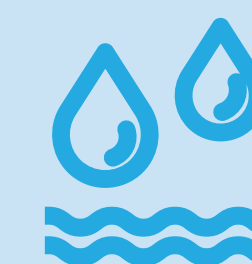
Le retrait de l'asphalte a permis de transformer un espace imperméable en un lieu perméable, favorisant l'infiltration de l'eau de pluie dans le sol. Le volume d'eau envoyé dans les infrastructures municipales souterraines est ainsi réduit, tout en permettant de diminuer les coûts de gestion, ainsi que les risques de débordements et de surverses en cas de fortes pluies.

Cet aménagement est un îlot de fraîcheur. Il permet la diminution de la température de l'air et de l'effet d'îlot de chaleur procuré par l'asphalte. En filtrant l'air, les végétaux augmentent sa qualité et séquestrent du CO₂.

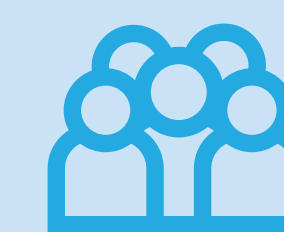
LE PROJET EN QUELQUES CHIFFRES



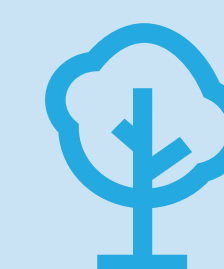
330 m² d'asphalte retirés



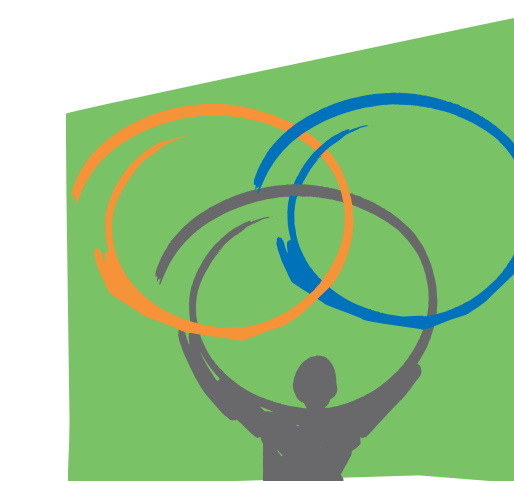
1400 m³ d'eau pluviale détournés du réseau municipal chaque année



135 bénévoles et **15** organisations impliquées



34 arbres plantés



CRE MONTÉRÉGIE

